



# Le programme LEADER en Franche-Comté 2007 ♦ 2013

Rencontre des Présidents de GAL  
21 septembre 2011



PROGRAMMES EUROPÉENS  
EN FRANCHE-COMTÉ

2007  
2013

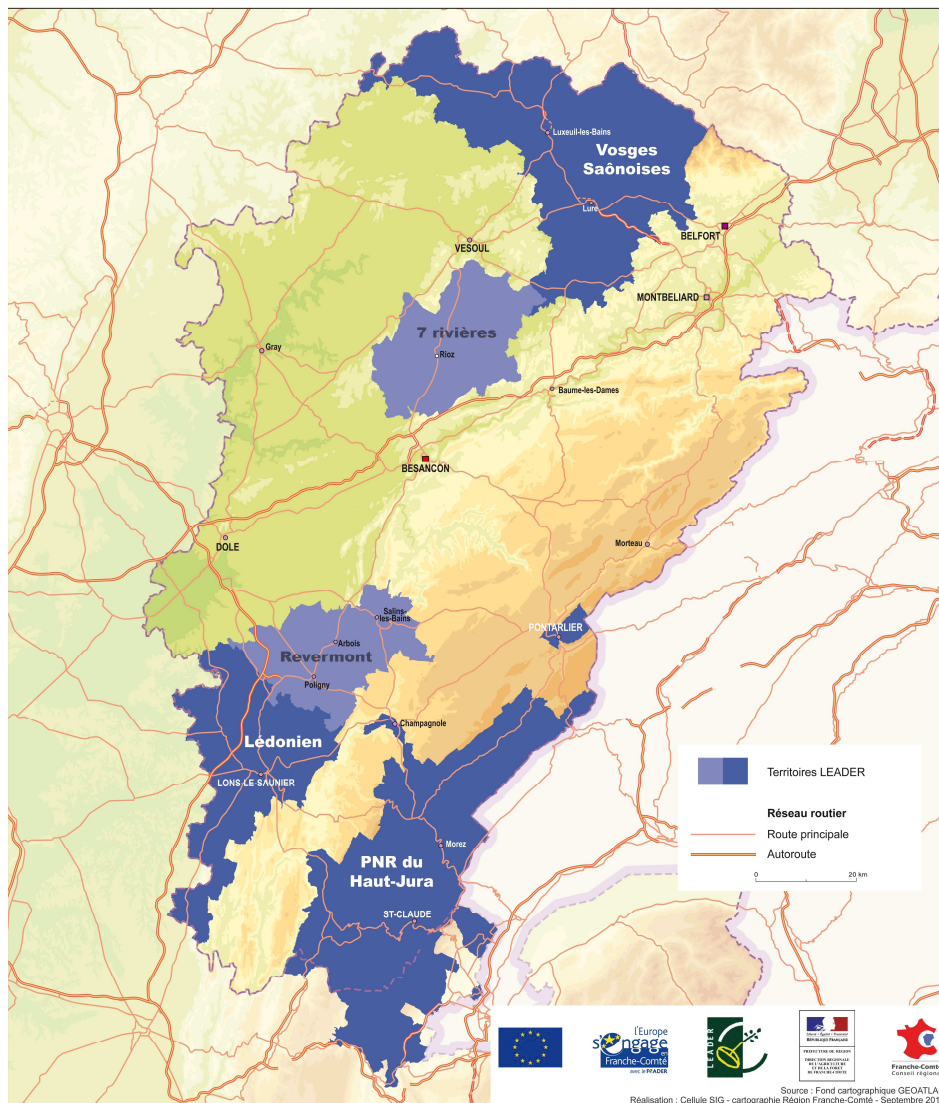


## Les éléments clés au niveau régional



- Dotation régionale : 9,1M€ (dont réserve de 200 000€ pour des projets de coopération)
- Co-pilotage Etat/Région
- des relations fortes avec les DDT : des réunions régulières DRAAF/Région/DDT/GAL/ASP
- avril 2008 : sélection des GAL
- 2009 : démarrage des programmations
- 2011 : bilan à mi-parcours
- 2013 : fin de la période de programmation
- avril 2015 : pour Leader fin des engagements

## Cinq Groupes d'Action Locale



GAL Pays des Vosges Saônoises (1,7M€)  
*Les Vosges Saônoises, un espace de vie et de services innovants*

GAL Pays des 7 rivières (1,552M€)  
*Accueil de nouvelles populations et qualité de vie : enjeux d'une nouvelle ruralité*

GAL Pays du Revermont (1,674M€)  
*Patrimoines et ressources locales : l'énergie du Revermont*

GAL Pays lédonien (1,545M€)  
*Vers une économie des patrimoines*

GAL PNR du Haut-Jura (2,425M€)  
*L'énergie du Territoire*



→ Taux de programmation régional : % soit €

→ 24% en mars 2011

→ 15% en juin 2010

→ Taux d'engagement régional : 23.74% soit 2 112 321,05 €

→ 21% en mars 2011

→ 8.5% en juin 2010

→ Taux de paiement régional : 10.67% soit 949 362,52 €

→ 8.5% en mars 2011

→ 0.74% en juin 2010

→ Au dessus de la moyenne nationale

→ De nouvelles programmations attendues d'ici fin 2011 dans tous les GAL

## La coopération



→ Un axe fort de la programmation  
(2 volets : territorial et transnational)

→ Non obligatoire mais fortement encouragée

→ situation en 2011 : 4 GAL actifs

- Pays lédonien et Pays du Revermont : développement de la filière oenotouristique,
- Pays lédonien : projet culturel sur l'identité de la Bresse avec le GAL Pays de la Bresse Bourguignonne,
- Pays du Revermont : projet sur le thème de la forêt avec l'Allemagne et la République Tchèque,
- Pays des 7 rivières : 2 dossiers « de l'idée au projet » sur la thématique de l'insertion sociale et professionnelle des jeunes en difficulté avec l'Islande et sur la coopération avec les jeunes en Espagne
- PNR du Haut-Jura : valorisation de la filière bois-construction avec l'Italie et développement et utilisation du bois d'œuvre avec la Finlande

## Déroulement de la matinée



- 10h00 : Parole aux GAL
- 11h30 : Débat sur la gouvernance dans LEADER
- 12h : Présentation et débat sur la démarche régionale d'évaluation LEADER
- 12h20 : conclusion
- 12h30 : Repas sur place
- 14h : visite du complexe touristique de la Côte de la Vigne

*Rappel : à 14h30 pour les personnes intéressées, réunion sur le site avec LEADER France*

## Objectifs de la réunion



- Bilan à mi-parcours
- Réunion d'échanges
- Perspectives de travail pour les années à venir
- Lancement de l'évaluation à mi-parcours de la démarche

Rappel : règles du jeu interventions des GAL

- Présentation des objectifs atteints, restants à atteindre, les moyens pour les atteindre
- Présentation d'un projet phare